

山下 たかあき

世代をむすぶ絆づくり!

みんなで次の世代のために!!

地方分権改革が進む中、地域が担う役割は重要性を増しています。一人ひとりの市民力を活かせる仕組みをつくり、“みんなで”新しいまちのかたちを提案することで、次の世代が、まだ見ぬ世代のために最高の選択ができる環境を残すことが私たちの責任です。

PROFILE

1980年(昭和55年)9月26日生まれ
武蔵中学・高等学校卒
早稲田大学 商学部卒
2007年3月 元衆議院議員 神風英男事務所入所
2015年12月 朝霞市議会議員選挙 初当選
家族:妻 知子(朝霞三小・二中卒)

経歴

朝霞市議会
教育環境常任委員会 副委員長
建設常任委員会 委員
議会運営委員会 委員
朝霞市消防第5分団
一般社団法人 朝霞青年会議所
朝霞市商工会青年部 など

39歳

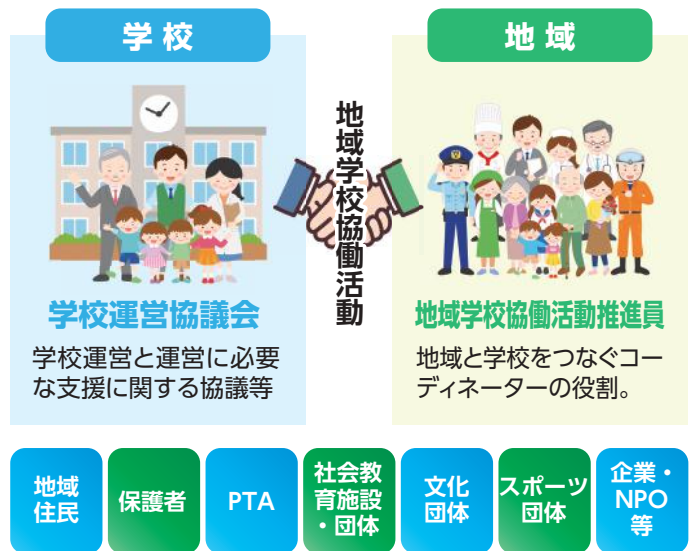
教育・子育て

家庭・学校・地域の 連携から協働へ

子どもたちが夢に向かって、豊かに成長していくためには、“家庭”“学校”“地域”が互いに支えあう教育の場づくりが重要です。各々の教育現場をつなぐ人材を育成し、連携から協働へ深化させ、みんなで子どもたちを育む環境をつくります。

- *家庭・学校・地域をつなぐコーディネーターの育成
- *ファミリー・サポート・センター事業の充実
- *朝霞地域への児童相談所の誘致

〈地域学校協働活動のイメージ〉



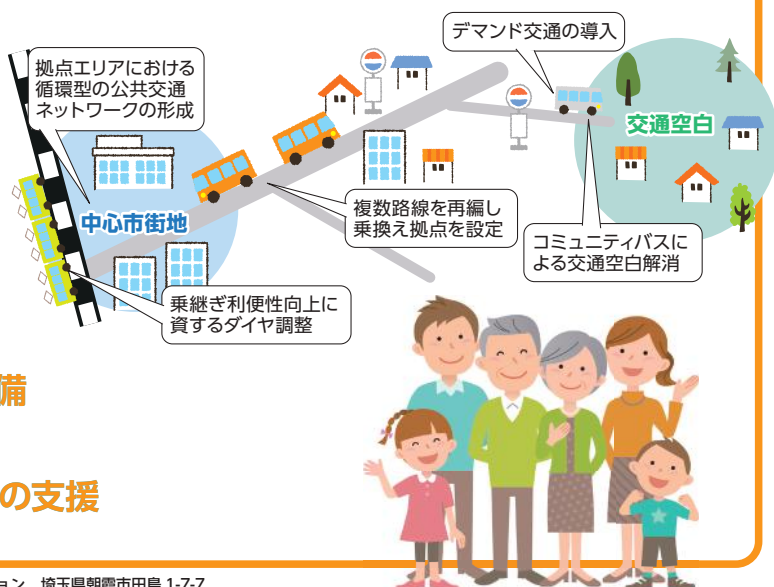
地域福祉

誰もが生き生き 暮らせる環境づくり

高齢者福祉サービスの充実、障がい者に対するライフケアはもとより、個々の実情に適した社会参加、自立支援の機会を充実し、市民の社会参加と世代間交流ネットワークで支援できる社会の実現に取り組みます。

- *高齢者等への足の確保のための公共交通網整備
- *空き家等を活用した住宅支援施策
- *持続可能な市民活動を支えるヒト、モノ、カネの支援

〈地域公共交通の再編イメージ〉



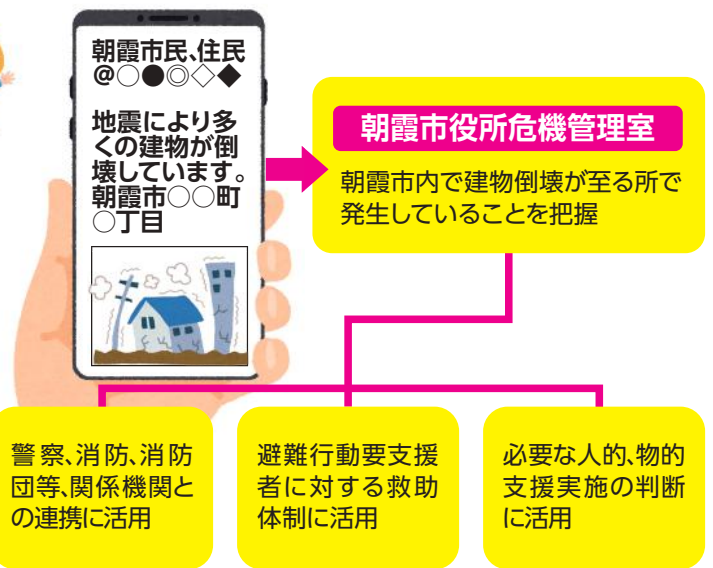
みんなで守る 防災・防犯



防災・防犯に対してはまず、その予防を地域ぐるみで取り組むことが大切です。地域特性を踏まえたインフラ対策を整備すると共に、民間の関係団体を含めた情報共有ネットワークを強化し、誰ひとり取り残さない社会の実現に取り組めます。

- * SNSを活用した災害等の情報収集・発信の強化
- * 女性視点の防災・防犯体制の確立
- * 避難行動要支援者に対する情報共有体制の整備

〈SNS を活用した情報収集体制のイメージ〉



すべての人の 交流が息づくまちへ

多様な人が移り住む中で、様々な立場の人に適した環境整備を進めるとともに、多くの市民が交流できる場をつくり、みんなが世代や立場を超えて支えあう、全員参加で真に魅力的なまちを次の世代につないで参ります。

- * シンボルロードを中心としたまちの賑わいの創出
- * 多様な人々が安心して暮らせる相談、支援体制の整備
- * 民間ノウハウを活かす行財政改革

〈シンボルロード広場のイメージ〉



聴かせて下さい!!

あなたと子どもたちが
住みたいと思えるまちの姿を!

皆様の声をお聴かせ下さい!

私達も山下たかあきさんを応援します!

山下君は、彼が議員になる前から共に活動を続けてきた同志です。その経験が必ず皆様のお役に立つと確信しております。



一番の若さと新たな発想で議会で新たな風を吹き込んでくれました。今後の活躍を私も期待しています。



朝霞市民の皆さんのため山下たかあきさんがお役に立つことは、私が保証します。大いに使ってください。



山下たかあきと一緒にまちづくりに
参加してみませんか?

発行・
連絡先

山下たかあき事務所
メール: mail@yamashita-asaka.com

詳しくは **山下 たかあき** で検索!

<http://www.yamashita-asaka.com/>

〒351-0011 朝霞市本町 1-10-49 ラムズタカハシ 1FB 号
TEL.048-203-5298 携帯 .090-7221-3199
FAX.048-203-5298

